

№

Федеральное государственное унитарное предприятие, основанное на праве хозяйственного ведения,
"Российский государственный центр инвентаризации и учета объектов недвижимости - Федеральное бюро
технической инвентаризации"

(полное наименование ОТИ - организации технического учета и технической инвентаризации объектов капитального строительства)

Саратовский филиал ФГУП "Ростехинвентаризация - Федеральное БТИ"

(наименование обособленного подразделения ОТИ)

Энгельское отделение

ТЕХНИЧЕСКИЙ ПАСПОРТ

на

Здание

(вид объекта учета)

Нежилое здание учебного корпуса

(наименование объекта учета)

Адрес (местоположение) объекта учета:

Субъект Российской Федерации	Саратовская область	
Район	ЭНГЕЛЬС	
Муниципальное образование	тип	
	наименование	
Населенный пункт	тип	Город
	наименование	ЭНГЕЛЬС
Улица (проспект, переулок и т.д.)	тип	Площадь
	наименование	СВОБОДЫ
Номер дома	17	
Номер корпуса		
Номер строения		
Литера	А,А1	
Иное описание местоположения		

Сведения о ранее произведенной постановке на технический учет в ОТИ

Инвентарный номер	63:450:002:000020810:А
Кадастровый номер	

Штамп органа государственного технического учета о внесении сведений
в Единый государственный реестр объектов капитального строительства (ЕГРОКС)

Наименование учетного органа	
Инвентарный номер	
Кадастровый номер	
Дата внесения сведений в ЕГРОКС	

Паспорт составлен в соответствии с "12" февраля 2016 года

Руководитель (уполномоченное лицо) ОТИ

М.П.



февраля

2016 года

(подпись)

Бурдилев А.Н.

(Фамилия И.О.)

Сведения о принадлежности объекта

Вид собственности	Субъект права	Доля	Правоустанавливающий документ	Свидетельства о государственной регистрации права
Государственная собственность объекта РФ	Энгельский технологический институт (филиал) СГТУ имени Гагарина Ю.А.	1/1	Постановление Главы Энгельского муниципального образования № 5988 от 28.11.2001	

Общие сведения

Код объекта	Наименование объекта	Тип объекта (части объекта)	Этаж-ность	Подзем. этаж-ть	Год постр-ки	Год посл. капремонта	Параметр	Тип параметра
А	Нежилое здание учебного корпуса	нежилое здание	2	1	1912	-	1704,9	Общая площадь (кв.м)
1	Пристройка	пристройка	2	1	1972	-	782,9	Общая площадь (кв.м)

Исчисление площадей, объемов и иных параметров объектов (частей объектов)

Код объекта	Формула расчёта площади по наружному обмеру	Площадь застройки	Высота (глубина), м	Формула расчёта количества оцениваемых единиц	Кол-во единиц	Единица измерения	Примечание
А	$41,1 \cdot 11,87 + 25,76 \cdot 11,75 + 11,46 \cdot 11,25 + 6,79 \cdot 0,52 + 18,39 \cdot 0,2 - 4,09 \cdot 0,7 - 12,1 \cdot 0,63$	916,2	9,2	$916,2 \cdot 9,2 + 385 \cdot 3,3$	9700	куб.м	
1	$33,95 \cdot 12,02 + 3,35 \cdot 0,76 + 12,2 \cdot 0,17$	412,7	8,4	$412,7 \cdot 8,4 + (33,95 \cdot 12,02 + 3,35 \cdot 0,76 + 12,02 \cdot 0,17) \cdot 3,6$	4952	куб.м	

Определение износа недоступных осмотру конструктивных элементов

Благоустройства, кв.м

Категория	Водо-провод	Кана-лизация	Электро-снабжение	Горячее водоснабжение	Газоснаб-жение	Тип отопления	Отапливаемая площадь	Лифт пасс. (шт.)	Лифт груз. (шт.)	Мусоро-провод
А	2487,8	2487,8	2487,8	-	-	централизованное от квартальных котельных	2487,8	-	-	-

Определение стоимости объекта и его элементов

Категория	Сбор-ник	Таб-лица	Раз-дел	Ед. изме-рения	Кол-во единиц	Стоимость единицы	Кэфф. на гр. кап-ти	Попр. на отл-ие от аналога	Прочие коэфф.	Стоимость ед. с попр. коэфф.	Восст. стоимость (цены 69г)	Инфляц. коэф-фициент	Восст. стоим. в ценах т.г.	% износа	Действи-тельная стоимость
А	32	29	а	куб.м	9700	22,80	0,93	1	1	21,20	205679	42,4751	8736227	57	3756578
А1	32	29	а	куб.м	4952	22,80	1	1	1	22,80	112906	42,4751	4795689	37	3021284
Итого по объекту											318585		13531916		6777862

Балансовая стоимость объекта и его элементов

Категория	Наименование	Первоначальная балансовая стоимость	Шифр амортизации	Амортизация	Остаточная балансовая стоимость

VIII. Описание конструктивных элементов основного строения

Литера **A** Назначение **нежилое здание** Группа капитальности **II**

Название **Нежилое здание учебного корпуса**

№	Наименование конструктивных элементов	Описание конструктивных элементов	% износа элемент	Техническое состояние конструктивных элементов	Удельный вес по таблице	Поправки к удельным весам	Удельные веса после поправок	Средневзвешенный % износа
1	Фундаменты	бутовый ленточный с кирпичным цоколем	55	неудовлетворительное	4	1,00	4,00	2,20
2	Стены и перегородки	кирпич	55	неудовлетворительное	27	1,00	27,00	14,85
3	Перекрытие (покрытие)	деревянные оштукатуренные	60	неудовлетворительное	18	1,00	18,00	10,80
4	Кровля	шиферная	55	неудовлетворительное	4	1,00	4,00	2,20
5	Полы	дощатые покрытые линолеумом	55	неудовлетворительное	10	1,00	10,00	5,50
6	Проемы	простые в шпунт	55	неудовлетворительное	9	1,00	9,00	4,95
7	Отделочные работы	обычная	55	неудовлетворительное	3	1,00	3,00	1,65
8	Внутренние санитарно-технические и электротехнические устройства	соответствуют выбранному образцу	60	неудовлетворительное	18	1,00	18,00	10,80
9	Прочие работы	соответствуют выбранному образцу	60	неудовлетворительное	7	1,00	7,00	4,20
Итого							100	57

Литера **A1** Назначение **пристройка** Группа капитальности **I**

Название **Пристройка**

№	Наименование конструктивных элементов	Описание конструктивных элементов	% износа элемент	Техническое состояние конструктивных элементов	Удельный вес по таблице	Поправки к удельным весам	Удельные веса после поправок	Средневзвешенный % износа
1	Фундаменты	бетонный ленточный	35	удовлетворительное	4	1,00	4,00	1,40
2	Стены и перегородки	кирпич	35	удовлетворительное	27	1,00	27,00	9,45
3	Перекрытие (покрытие)	железобетонные	35	удовлетворительное	18	1,00	18,00	6,30
4	Кровля	рулонная кровля совмещённая с перекрытием	40	удовлетворительное	4	1,00	4,00	1,60
5	Полы	бетонные покрытые линолеумом	35	удовлетворительное	10	1,00	10,00	3,50
6	Проемы	простые в шпунт	40	удовлетворительное	9	1,00	9,00	3,60
7	Отделочные работы	обычная	40	удовлетворительное	3	1,00	3,00	1,20
8	Внутренние санитарно-технические и электротехнические устройства	соответствуют выбранному образцу	40	удовлетворительное	18	1,00	18,00	7,20
9	Прочие работы	соответствуют выбранному образцу	40	удовлетворительное	7	1,00	7,00	2,80
Итого							100	37

IX. Экспликация к поэтажному плану строения

Литера	Этаж	Тип этажа	№ на плане	Наименование помещения	Формула подсчёта площади помещения по внутреннему обмеру	Площадь				Внутр. высота помещения, м
						Основная	Вспомогательная	Общая	Иная	
A	0	подвальный	1	коридор	6,32*1,91		12,1	12,1		2,9
A	0	подвальный	2	гардеробная	6,32*7,21		45,5	45,5		2,9
A	0	подвальный	3	складское	3,35*4,14		13,8	13,8		2,9
A	0	подвальный	4	складское	6,44*4,14		26,7	26,7		2,9
A	0	подвальный	5	складское	1,53*6,28+10,47*2,51		35,9	35,9		2,9
A	0	подвальный	6	мастерская	12,7*4,6		58,4	58,4		2,9
A	0	подвальный	7	мастерская	13,2*5,5		72,6	72,6		2,9
Итого по 0 этажу (подвальный)						0,0	265,0	265,0	0,0	
A	1		1	лаборатория	7,9*4,45	35,2		35,2		3,2
A	1		2	подсобное	1,10*1,35			1,5		3,2
A	1		3	лестничная клетка	5,18*4,62+3,72*4,45-2,2*1,2		37,8	37,8		3,2
A	1		4	кабинет	1,52*2,10+6,32*5,28	36,6		36,6		3,2
A	1		5	кабинет	1,65*3,6+4,2*4,94-0,1	26,6		26,6		3,2
A	1		6	кабинет	3,0*5,38	16,1		16,1		3,2
A	1		7	туалет	2,52*3,29		8,3	8,3		3,2
A	1		8	коридор	2,52*1,94		4,9	4,9		3,2
A	1		9	коридор	3,0*20,89		62,7	62,7		3,2
A	1		10	коридор	28,28*3,0-2,6		82,2	82,2		3,2
A	1		15	учебная комната	9,62*6,40	61,6		61,6		3,2
A	1		16	учебная комната	2,8*6,37	17,8		17,8		4,5
A	1		17	учебная комната	4,0*6,31	25,2		25,2		3,2
A	1		18	лестничная клетка	2,5*6,4		16,0	16		3,2
A	1		19	учебная комната	18,64*6,37	118,7		118,7		3,2
A	1		20	лаборатория	6,65*8,23	54,7		54,7		3,2
A	1		21	учебная комната	7,65*6,65	50,9		50,9		3,2
A	1		22	лаборатория	7,9*4,36	34,4		34,4		4,5
A	1		23	электрощитовая	2,85*1,67		4,8	4,8		3,6
Итого по 1 этажу						477,8	216,7	696,0	0,0	
A	2		1	лаборатория	8*4,33	34,6		34,6		4,5
A	2		2	лестничная клетка	3,52*4,33+5,3*2,6		29,0	29		4,5
A	2		3	коридор	5,22*1,77		9,2	9,2		4,5
A	2		4	кабинет	6,32*2,96	18,7		18,7		4,5
A	2		5	кабинет	6,32*7,45	47,1		47,1		4,5
A	2		6	умывальная	3,2*3,10		9,9	9,9		4,5
A	2		7	туалет	1,89*3,10		5,9	5,9		4,5
A	2		8	коридор	5,67*1,4		7,9	7,9		4,5
A	2		9	лаборатория	7,99*4,49	35,9		35,9		4,5
A	2		10	учебная комната	6,67*7,9	52,6		52,6		4,5
A	2		11	учебная комната	6,65*8,23	54,6		54,6		4,5
A	2		12	учебная комната	18,64*6,37	118,8		118,8		4,5
A	2		13	лестничная клетка	2,5*6,61		16,5	16,5		4,5
A	2		14	коридор	3,0*26,46+9,97*3,65		115,8	115,8		4,5
A	2		15	коридор	2,5*3,89		9,7	9,7		4,5
A	2		16	учебная комната	17,41*10,22-0,2	177,7		177,7		4,5
Итого по 2 этажу						540,0	203,9	743,9	0,0	
Итого по литере "А"						1017,8	685,6	1704,9	0,0	
A1	0	подвальный	8	лестничная клетка	2,25*7,9		17,8	17,8		2,9
A1	0	подвальный	9	мастерская	1,35*6,53+5,39*16,53		97,9	97,9		2,9
A1	0	подвальный	10	мастерская	6,53*3,86		25,2	25,2		2,9
A1	0	подвальный	11	мастерская	9,81*5,21		51,1	51,1		2,9
A1	0	подвальный	12	лаборатория	6,34*10,8	68,4		68,4		2,9
A1	0	подвальный	13	лестничная клетка	7,41*2,39		17,7	17,7		2,9
A1	0	подвальный	14	лаборатория	7,16*8,11	58,1		58,1		2,9
Итого по 0 этажу (подвальный)						126,5	209,7	336,2	0,0	
A1	1		11	лестничная клетка	2,01*10,8		21,7	21,7		3,2
A1	1		12	актовый зал	23,18*10,9-0,2	252,5		252,5		8,02
A1	1		13	лестничная клетка	7,41*2,39		17,7	17,7		3,2
A1	1		14	кабинет	6,98*8,11	56,6		56,6		3,2
Итого по 1 этажу						309,1	39,4	348,5	0,0	
A1	2		17	лестничная клетка	2,4*10,88		26,1	26,1		4,5
A1	2		18	музей	3,45*4,72	16,3		16,3		4,5
A1	2		19	музей	3,45*4,72	16,3		16,3		4,5
A1	2		20	музей	2,28*3,39	7,7		7,7		4,5

A1	2	21	музей	4,73*3,24	15,3	15,3	4,5	
A1	2	22	лестничная клетка	6,9*2,39	16,5	16,5	4,5	
Итого по 2 этажу					55,6	42,6	98,2	0,0
Итого по литере "А1"					491,2	291,7	782,9	0,0
Итого					1509,0	977,3	2487,8	0,0

VIII. Экспликация площади земельного участка

по документам	Площадь участка			
	застроенная		незастроенная	
	строения	сооружения	грунт	зелёные насаждения
0	1328,9	0	0	

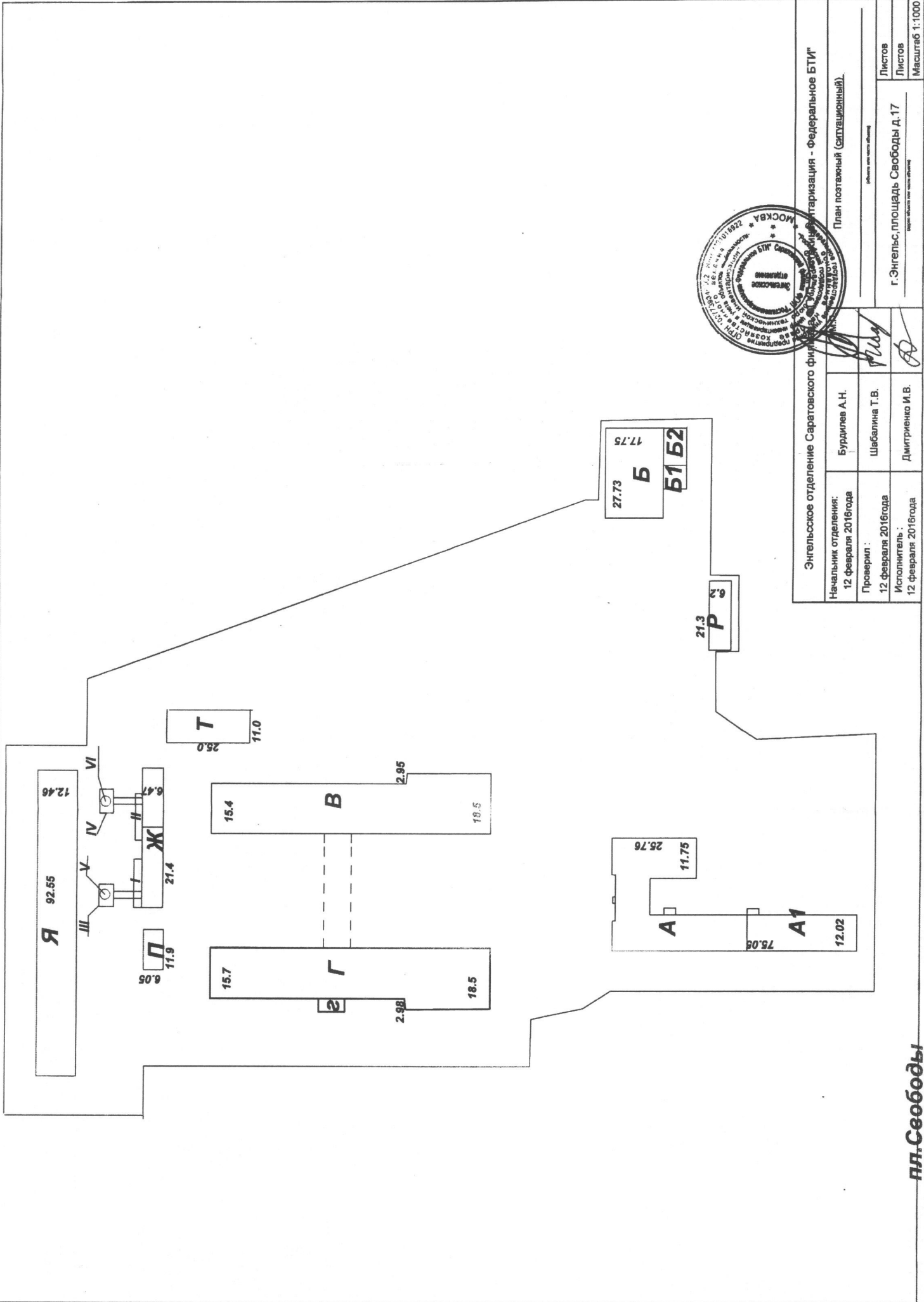
IX. Сведения об обследованиях объекта.

Дата окончания обследования	Вид обследования	Ф.И.О. и подпись исполнителя	Ф.И.О. и подпись проверяющего	Начальник отделения
23.09.2011	Техническая инвентаризация изменения характеристик	Дмитриенко И.В.	Шабалина Т. В.	Бурдилов А.Н.
12.02.2016	Техническая инвентаризация изменения характеристик	Дмитриенко И.В. <i>И.В.</i>	Шабалина Т. В. <i>Т.В.</i>	

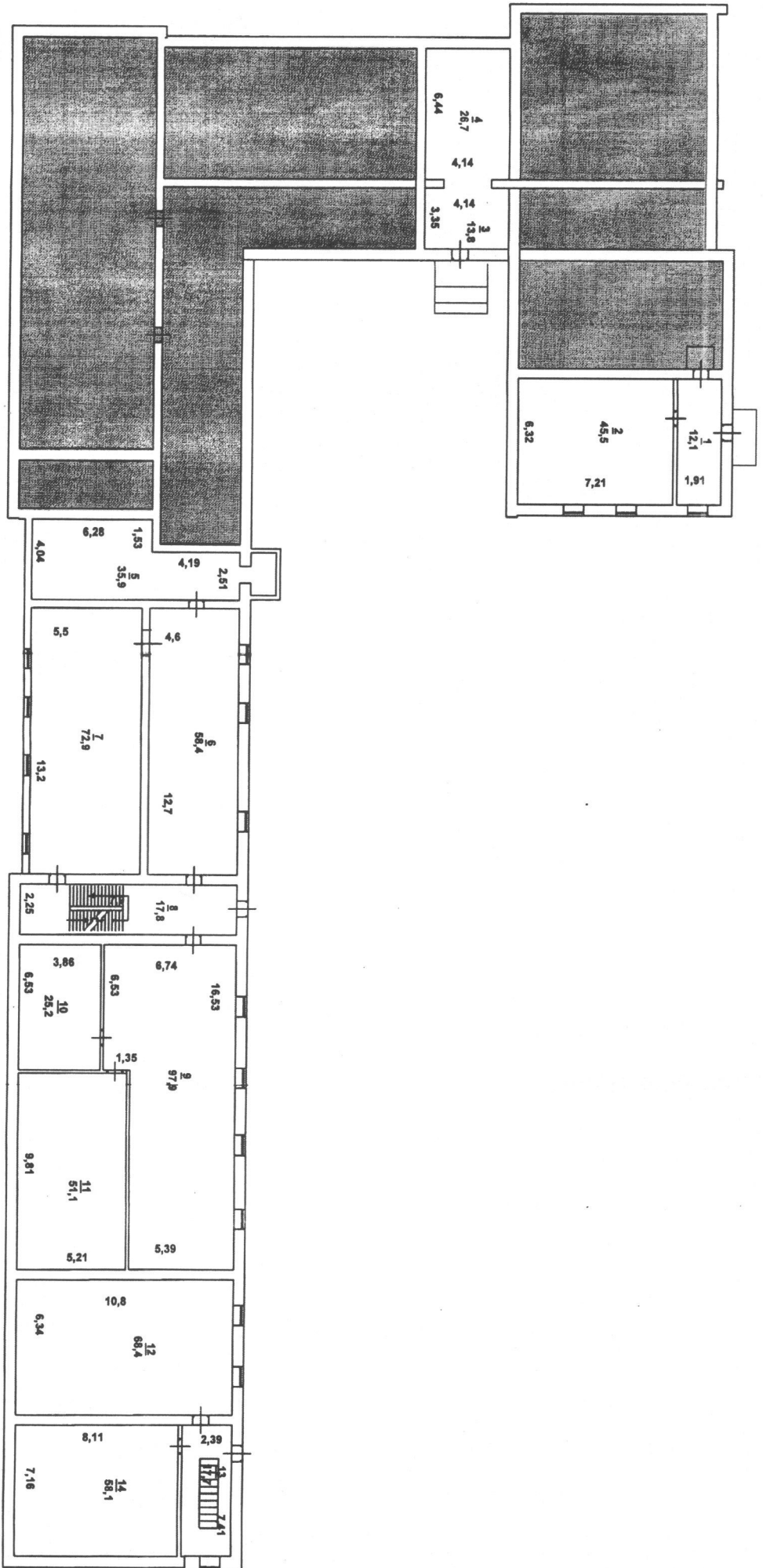
X. Перечень прилагаемых документов.

№ п/п	Наименование	Количество листов
1	Позтажный план	



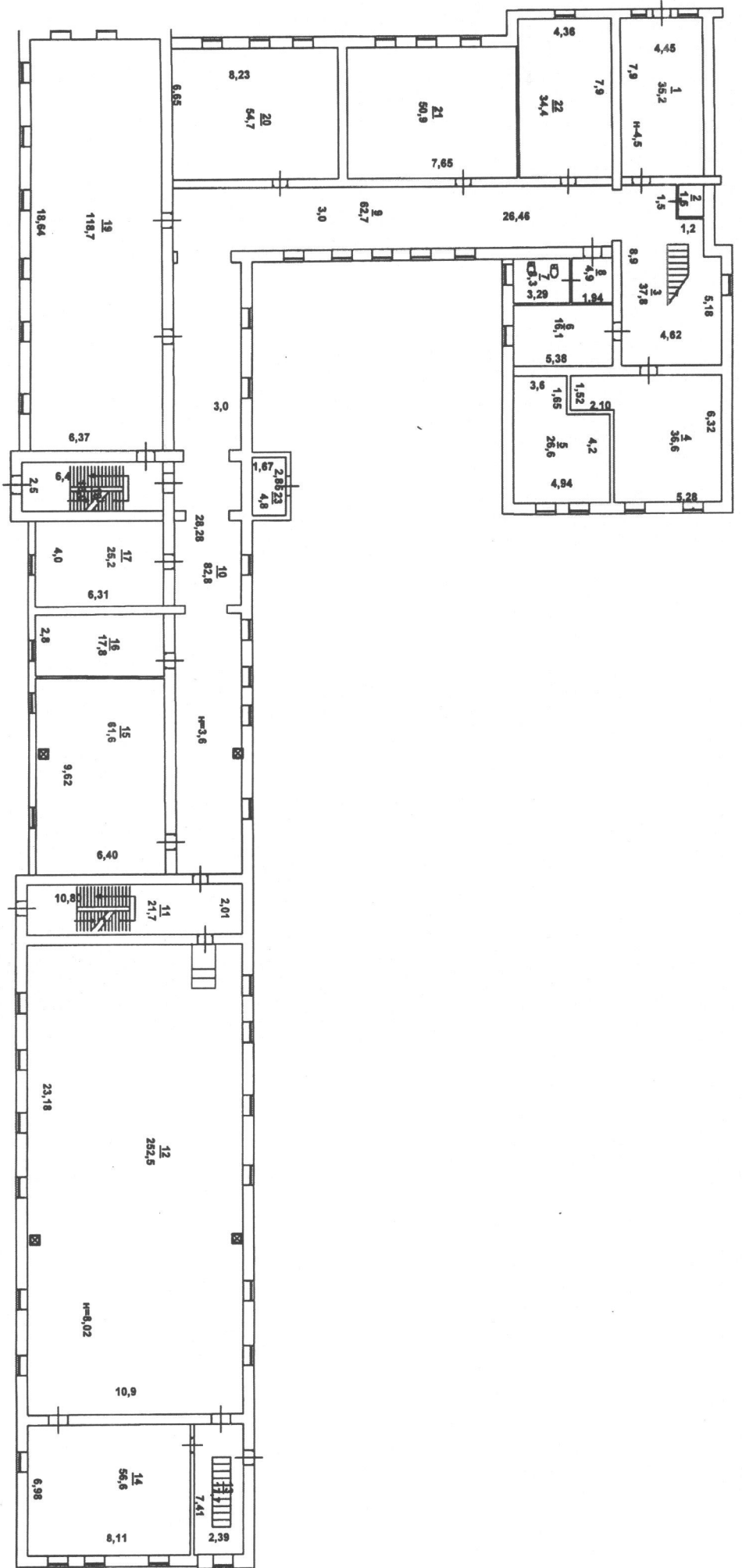


Энгельское отделение Саратовского федерального бюро расследований (ФБР) - Федеральное БТИ*		План поэтажный (ситуационный).	
Начальник отделения: 12 февраля 2016года	Бурдигин А.Н.	Листов	Листов
Проверил: 12 февраля 2016года	Шабалина Т.В.	Листов	Листов
Исполнитель: 12 февраля 2016года	Дмитриенко И.В.	Листов	Листов
		Масштаб 1:1000	



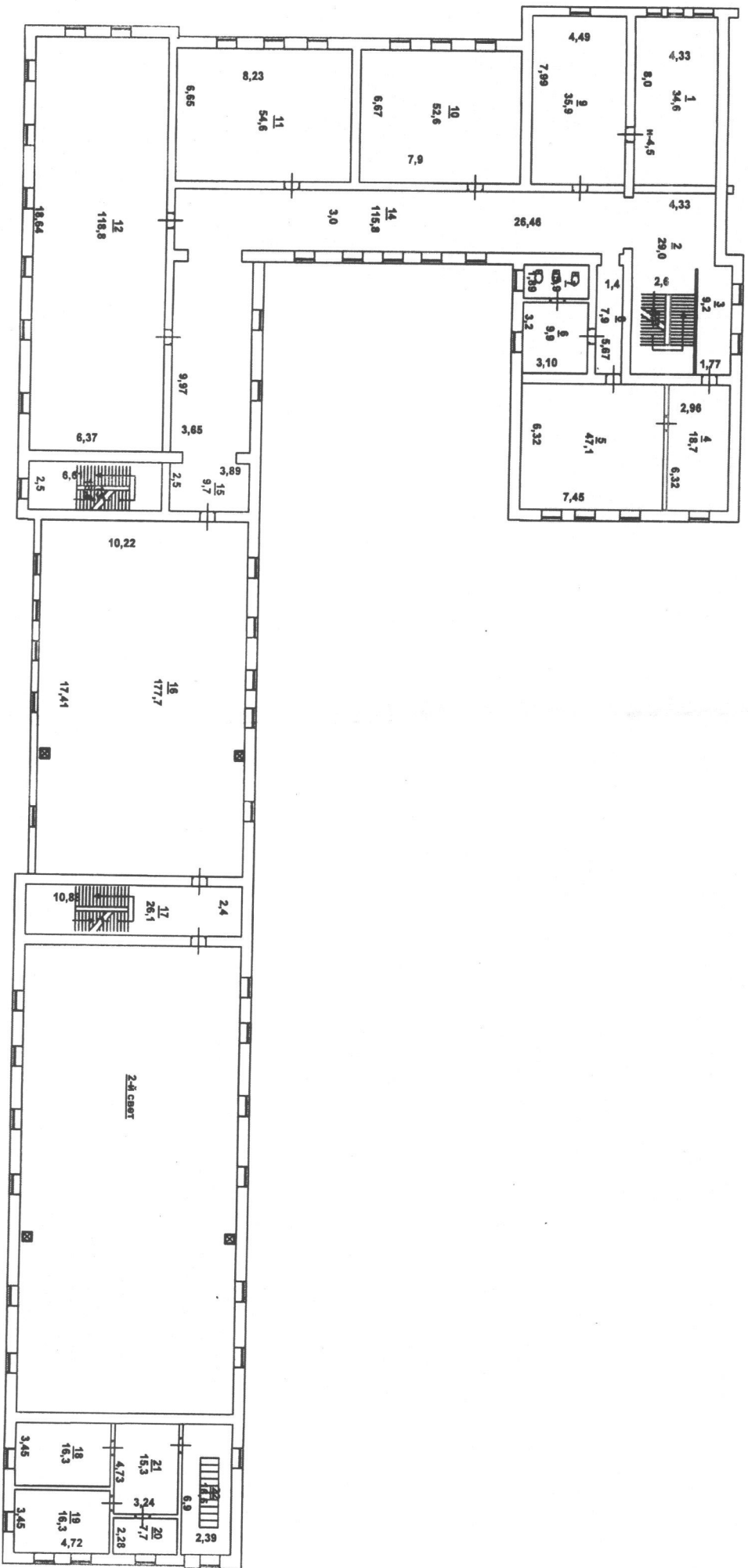
Энгельское отделение Саратовского филиала ФГБОУ ВО «Саратовский государственный университет имени Н.Г. Чернышевского»		Информационно-методическая служба	
Научный отдел:	Бурдиков А.И.	План поэтажный (ситуационный)	Лист
12 февраля 2016 года		Нежилого здания учебного корпуса	
Проверил:	Шабалина Т.В.	Лит. А (подвал)	
12 февраля 2016 года			
Исполнитель:	Дмитренко И.В.	г.Энгельс, пл. Свободы д. 17	Листов
12 февраля 2016 года			Масштаб 1:200





Энгельское отделение Саратовского филиала ФГБОУ ВО «Саратовский государственный университет имени Г.Г. Шпегера»		г. Энгельс, пл. Свободы д.17	Лист
Начальник отделения: 12 февраля 2016 года	Бурдугаев А.Н.		Листов
Проверил: 12 февраля 2016 года	Шавалкина Т.В.		Маштаб 1:200
Исполнитель: 12 февраля 2016 года	Дмитриченко И.В.		





Энгельское отделение Саратовского филиала		Инженерная организация - Федеральное БТИ*	
Начальник отделения: 12 февраля 2016 года	Будилева А.Н.	Лист	Листов
Проверил: 12 февраля 2016 года	Шабалина Т.В.	Масштаб 1:200	
Исполнитель: 12 февраля 2016 года	Дмитренко И.В.	г. Энгельс, пл. Свободы д.17	

